

Synicem

Cranioplastie

Craneoplasty

Craneoplastia

Kranioplastie



SYNICEM CRANIOPLASTIE

Ciment acrylique stérile radiopaque à utiliser en cranioplastie et reconstructions osseuses.

Spécialement conçu pour être utilisé en:

- Neurochirurgie.
- Chirurgie plastique.
- Chirurgie maxillo-faciale.
- Oto-rhino-laryngologie.

Le ciment SYNICEM pour cranioplastie est utilisé dans la réparation des défauts osseux d'origine traumatique, tumorale ou chirurgicale.

Principaux avantages par rapport aux ciments utilisés en orthopédie:

- Particules de PMMA plus petites.
- Empreintes plus faciles à réaliser.
- Temps de manipulation et de modelage améliorés.
- Fini de surface plus lisse.

Méthodes de fixation:

- Matériel de suture non résorbable.
- Fils ou câbles en titane.
- Systèmes de plaque / vis en titane.

SYNICEM CRANEOPLASTY

Sterile radiopaque acrylic cement for craneoplasties and bone repairs.

Specially formulated for:

- Neurosurgery.
- Plastic surgery.
- Maxillo-facial surgery.
- ENT surgery.

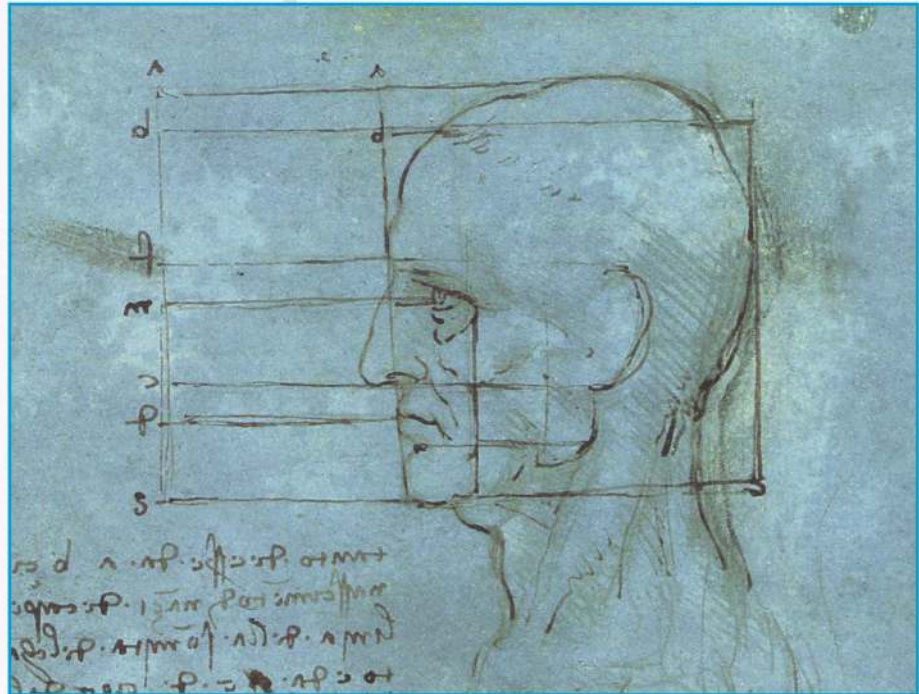
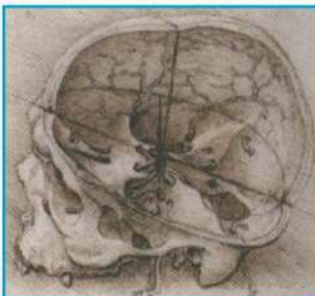
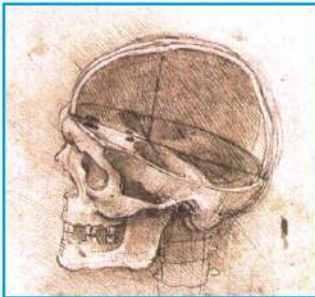
Synicem craneoplasty cement is intended for the repair of traumatic, tumoral or surgical bone defects.

Main advantages in comparison to orthopedic cements:

- Smaller PMMA particles.
- Improved manipulation and modeling time.
- Better impression taking.
- Smoother finishing.

Fixation methods:

- Non reabsorbable surgical sutures.
- Titanium wires or cables.
- Titanium plates / screws.



Leonardo Da Vinci



SYNICEM CRANEOPLASTIA

Cemento acrílico estéril radioopaco para craneoplastias y reconstrucciones óseas.

Especialmente formulado para su empleo en:

- Neurocirugía.
- Cirugía plástica.
- Cirugía maxilo-facial.
- Otorrinolaringología.

El cemento Syncem para craneoplastia se utiliza en la reparación de defectos óseos de origen traumático, tumoral o quirúrgico.

Principales ventajas respecto a los cementos de uso en ortopedia:

- Menor tamaño de las partículas de PMMA.
- Mejor toma de impresiones.
- Mejor tiempo de manipulación y modelado.
- Masa de acabado liso y pulido.

Métodos de fijación:

- Material de sutura no reabsorbible.
- Alambres o cables de titanio.
- Sistema de placa / tornillo de titanio.

SYNICEM - KRANIOPLASTIE

Steriler röntgenpositiver Acrylzement für Kranioplastien und Knochenrekonstruktionen.

Speziell formuliert zur Verwendung in:

- Neurochirurgie.
- Plastische Chirurgie.
- Maxillar- und Gesichtschirurgie.
- HNO Chirurgie.

Der Zement Syncem für Kranioplastien wird zur Beseitigung von Knochenläsionen traumatischer, tumorbedingter oder chirurgischer Natur verwendet.

Wichtigste Vorteile gegenüber den in der Orthopädie üblichen Zementen:

- Geringere Größe der PMMA-Partikel.
- Bessere Aufnahmen.
- Günstigere Handhabungs- und Modellierzeiten.
- Glatte und polierte Fertigmasse.

Fixierungsmethoden:

- Nichtauflösbares Nähmaterial.
- Titaniumdrähte - oder Kabel.
- Schaftsysteme / Titaniumschrauben.



REF 880115

